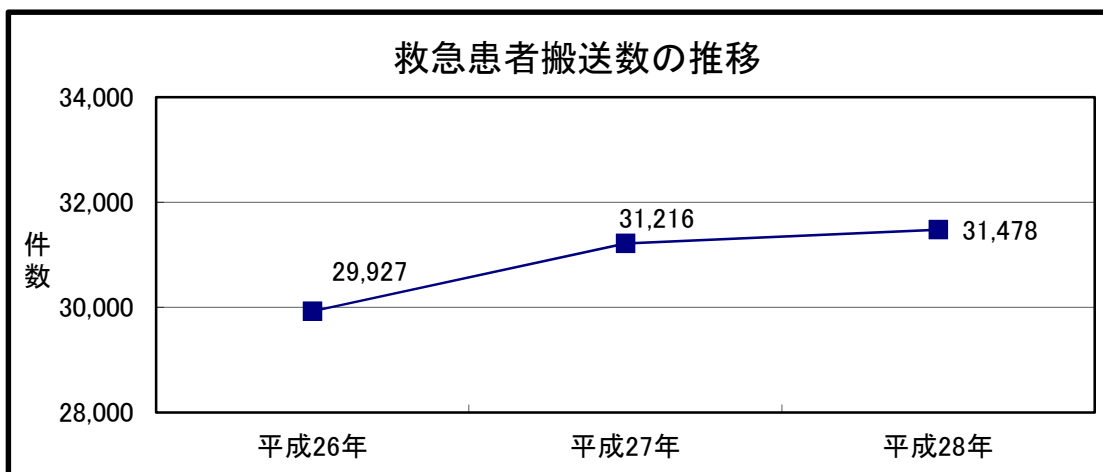


# 平成28年救急患者搬送調べから

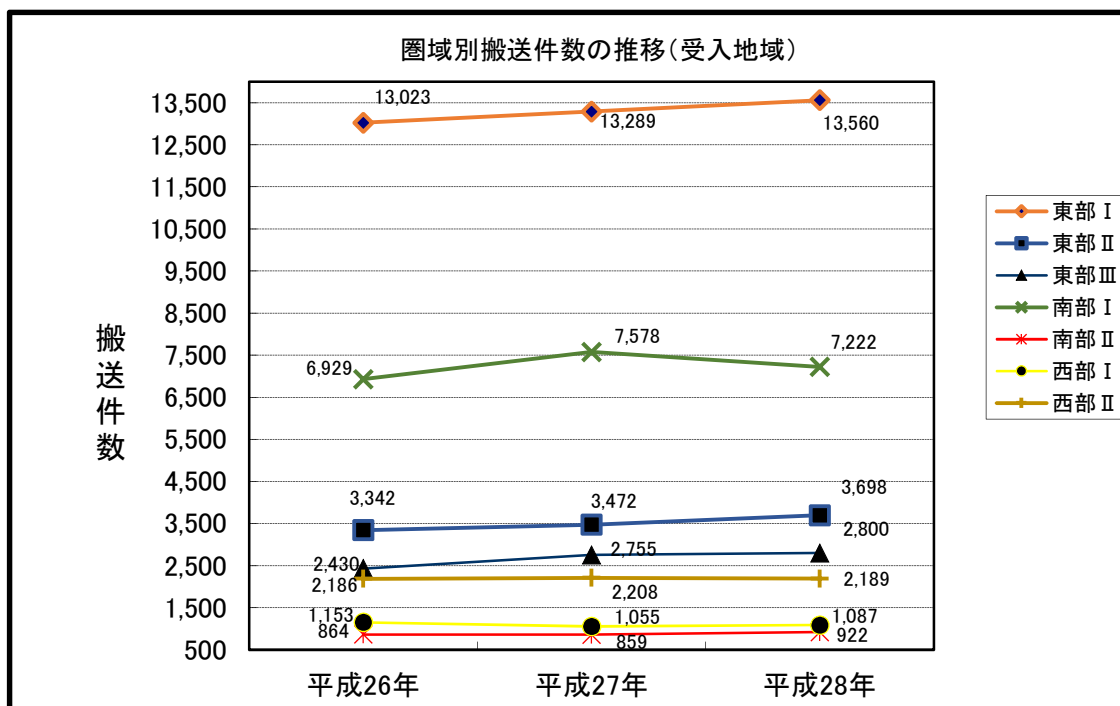
徳島県保健福祉部医療政策課広域医療室

## 1 平成28年救急患者搬送数(全県)

31,478 件(対前年比0.8%の増)  
 県外搬送70件 へり搬送237件除く



	東部 I	東部 II	東部 III	南部 I	南部 II	西部 I	西部 II	計	伸び率%
平成26年	13,023	3,342	2,430	6,929	864	1,153	2,186	29,927	△1.9%
平成27年	13,289	3,472	2,755	7,578	859	1,055	2,208	31,216	4.3%
平成28年	13,560	3,698	2,800	7,222	922	1,087	2,189	31,478	0.8%
H28-H27	271	226	45	△356	63	32	△19	262	

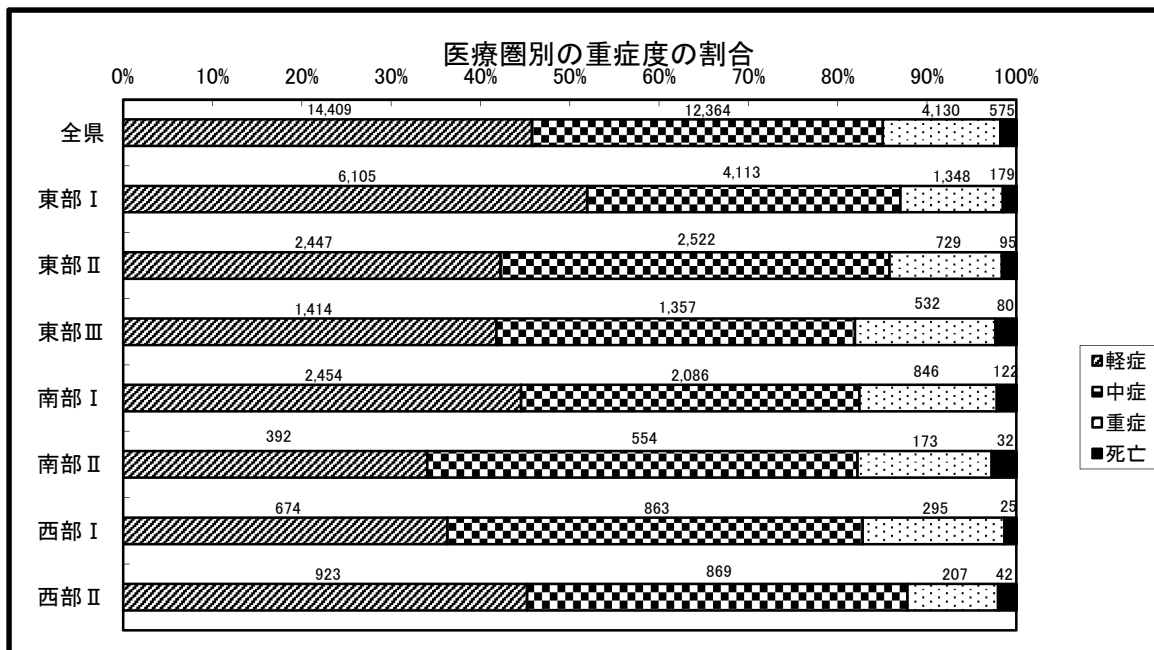


救急患者搬送総数は、昨年よりも増加(+262件)し、5地域で件数が増加した。  
 東部 I (+271件)、東部 II (+226件)、東部 III (+45件)、  
 南部 I (△356件)、南部 II (+63件)、西部 I (+32件)、西部 II (△19件)

## 2 圏域別の重症度割合

県内全体で、軽症者がしめる割合は、45.8%となっている（H27は46.1%）。  
 東部Ⅰ圏域で、県内平均を上回る軽症者の利用がある。

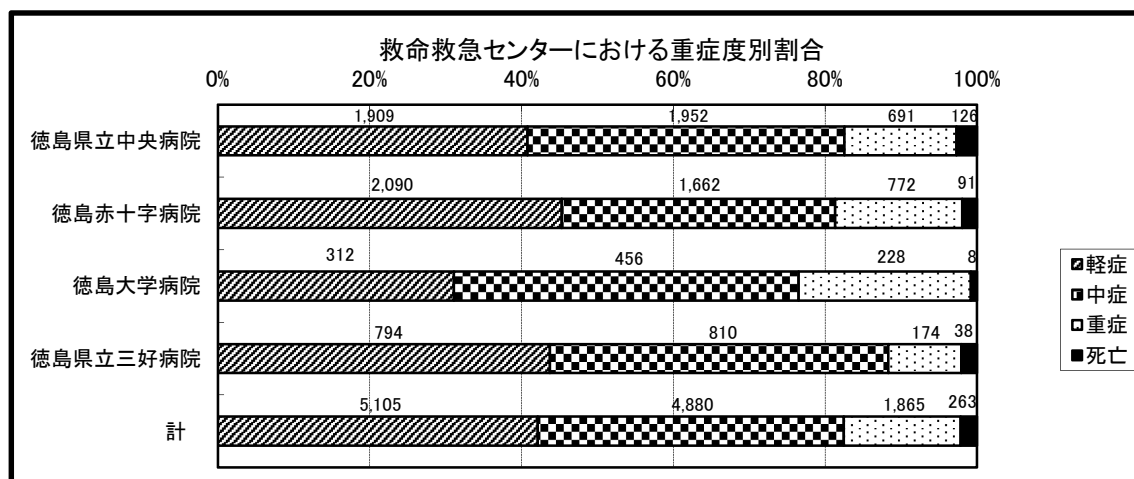
発生地	軽症	中症	重症	死亡	計
全県	14,409	12,364	4,130	575	31,478
東部Ⅰ	6,105	4,113	1,348	179	11,745
東部Ⅱ	2,447	2,522	729	95	5,793
東部Ⅲ	1,414	1,357	532	80	3,383
南部Ⅰ	2,454	2,086	846	122	5,508
南部Ⅱ	392	554	173	32	1,151
西部Ⅰ	674	863	295	25	1,857
西部Ⅱ	923	869	207	42	2,041



## 3 救命救急センターの状況

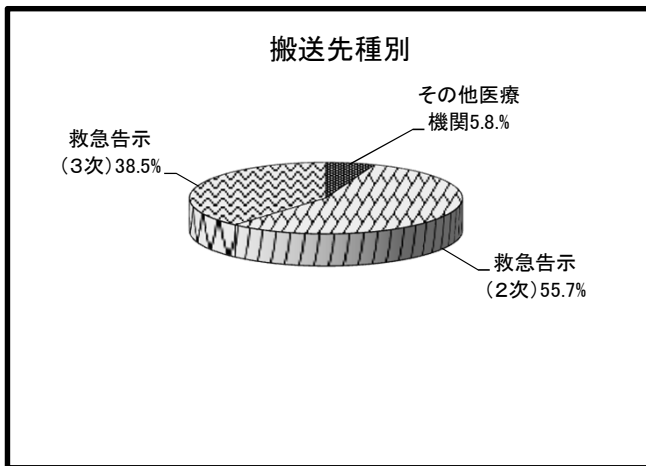
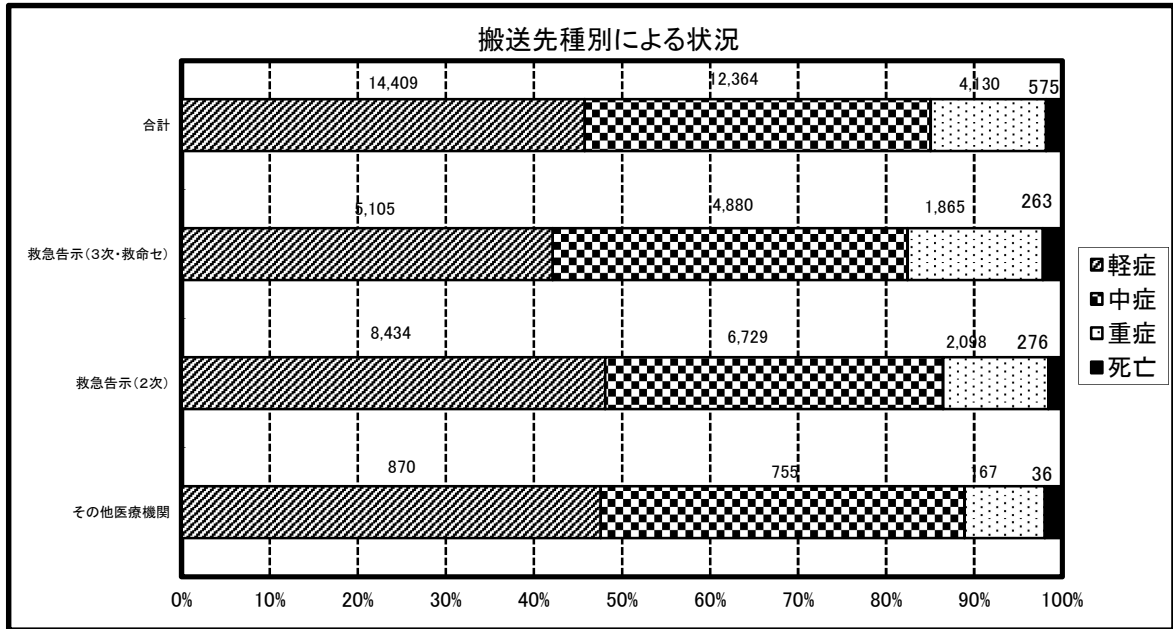
救命救急センター全体に占める軽症者の割合は、県平均で42.1%であった（H27は42.4%）。

	軽症	中症	重症	死亡	計
徳島県立中央病院	1,909	1,952	691	126	4,678
徳島赤十字病院	2,090	1,662	772	91	4,615
徳島大学病院	312	456	228	8	1,004
徳島県立三好病院	794	810	174	38	1,816
計	5,105	4,880	1,865	263	12,113



#### 4 搬送先種別による状況

	軽症	中症	重症	死亡	計
その他医療機関	870	755	167	36	1,828
救急告示(2次)	8,434	6,729	2,098	276	17,537
救急告示(3次・救命セ)	5,105	4,880	1,865	263	12,113
合計	14,409	12,364	4,130	575	31,478

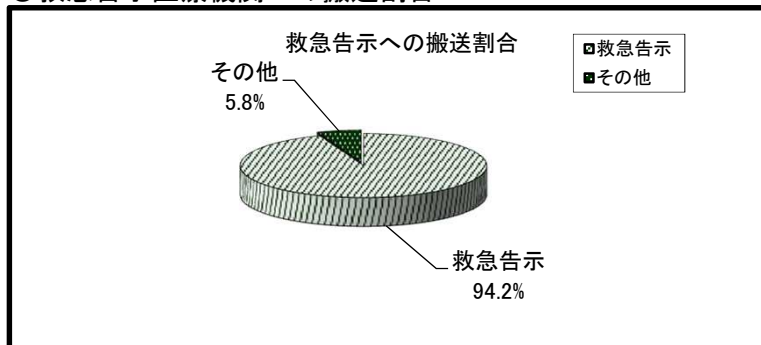


種別	件数	率
その他医療機関	1,828	5.8%
救急告示(2次)	17,537	55.7%
救急告示(3次・救命セ)	12,113	38.5%
計	31,478	

搬送件数の94.2パーセントを救急告示医療機関が受け入れている(H27は93.6%)。

救急告示を受けていない医療機関への収容割合は5.8パーセントであった(H27は6.4%)。

#### ○救急告示医療機関への搬送割合



搬送先	件数	率
救急告示	29,650	94.2%
その他	1,828	5.8%
計	31,478	

5 地域別出動件数

各市町村の人口千人当たり救急車が何件出動したかは、別紙地域別出動件数のとおりである。  
県内平均は41.9件/1000人であった。  
1000人当たりの出動回数が一番多いのは牟岐町で、75.8件/1000人であった。

	市町村名	1000人当たりの出動回数	高齢化率
1	牟岐町	75.8件	3位
2	那賀町	58.5件	4位
3	三好市	56.2件	9位
4	美波町	52.7件	5位
5	海陽町	50.6件	7位
6	美馬市	48.8件	11位
7	神山町	47.4件	2位
8	阿南市	46.4件	18位
9	吉野川市	44.0件	12位
10	つるぎ町	43.8件	6位

6 圏域別自己完結率

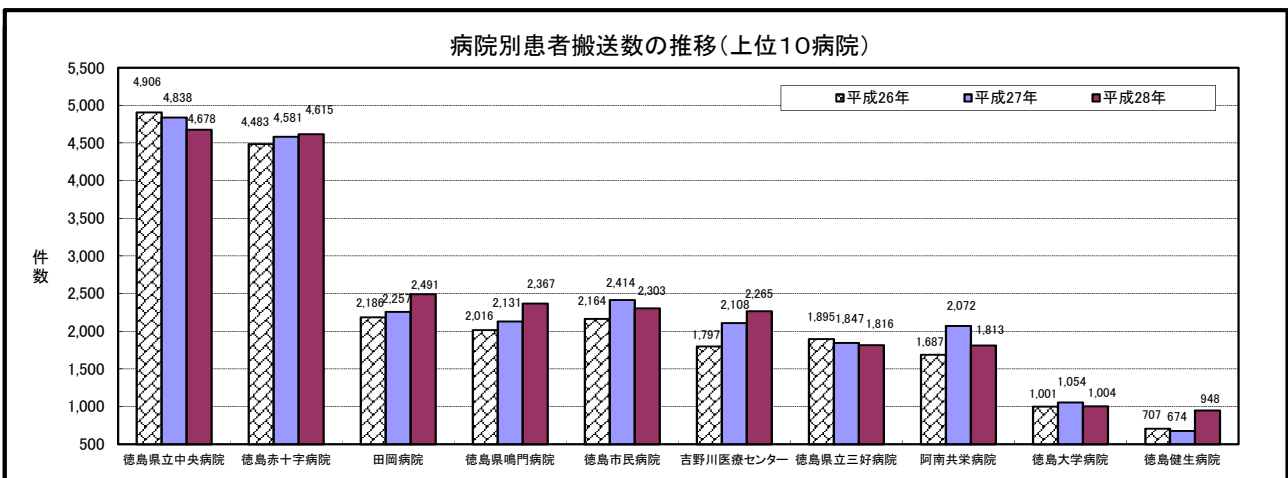
搬送先医療機関の属する医療圏

		東部Ⅰ		東部Ⅱ		東部Ⅲ		南部Ⅰ		南部Ⅱ		西部Ⅰ		西部Ⅱ		計
		件数	割合	件数	割合	件数	割合	件数	割合	件数	割合	件数	割合	件数	割合	
発生医療圏	東部Ⅰ	9,892	84.2%	240	2.0%	83	0.7%	1,529	13.0%	0	0.0%	0	0.0%	1	0.0%	11,745
	東部Ⅱ	2,172	37.5%	3,396	58.6%	77	1.3%	147	2.5%	0	0.0%	1	0.0%	0	0.0%	5,793
	東部Ⅲ	924	27.3%	40	1.2%	2,310	68.3%	56	1.7%	0	0.0%	53	1.6%	0	0.0%	3,383
	南部Ⅰ	254	4.6%	15	0.3%	1	0.0%	5,228	94.9%	10	0.2%	0	0.0%	0	0.0%	5,508
	南部Ⅱ	20	1.7%	0	0.0%	1	0.1%	218	18.9%	912	79.2%	0	0.0%	0	0.0%	1,151
	西部Ⅰ	218	11.7%	3	0.2%	324	17.4%	36	1.9%	0	0.0%	976	52.6%	300	16.2%	1,857
	西部Ⅱ	80	3.9%	4	0.2%	4	0.2%	8	0.4%	0	0.0%	57	2.8%	1,888	92.5%	2,041
	13,560		3,698		2,800		7,222		922		1,087		2,189		31,478	

他圏域への流出が一番多いのは、西部Ⅰであった。次いで東部Ⅱであった。  
地域的な医療機関の偏在により、他圏域に搬送せざるを得ない場合や、3次症例で救命救急センターへ直送することが適当な場合もあるため、搬送機関における広域対応についても、今後より一層の対応が期待される。

7 平成28年病院別患者搬送数(上位10病院)

	病院名	平成26年	平成27年	平成28年	H28-H27
1	徳島県立中央病院	4,906	4,838	4,678	△ 160
2	徳島赤十字病院	4,483	4,581	4,615	34
3	田岡病院	2,186	2,257	2,491	234
4	徳島県鳴門病院	2,016	2,131	2,367	236
5	徳島市民病院	2,164	2,414	2,303	△ 111
6	吉野川医療センター	1,797	2,108	2,265	157
7	徳島県立三好病院	1,895	1,847	1,816	△ 31
8	阿南共栄病院	1,687	2,072	1,813	△ 259
9	徳島大学病院	1,001	1,054	1,004	△ 50
10	徳島健生病院	707	674	948	274



8 死者・重症者搬送数(上位10病院)

	病院名	重症	死亡	死者・重傷者数(a)	総件数(b)	比率(a/b)
1	徳島赤十字病院	772	91	863	4,615	18.7%
2	徳島県立中央病院	691	126	817	4,678	17.5%
3	吉野川医療センター	384	52	436	2,265	19.2%
4	阿南共栄病院	358	43	401	1,813	22.1%
5	徳島県鳴門病院	351	45	396	2,367	16.7%
6	田岡病院	228	16	244	2,491	9.8%
7	徳島大学病院	228	8	236	1,004	23.5%
8	徳島県立三好病院	174	38	212	1,816	11.7%
9	徳島市民病院	174	8	182	2,303	7.9%
10	徳島県立海部病院	101	23	124	798	15.5%

9 県外への搬送事例

県外への搬送事例は70件であった。県外搬送の内訳は、次のとおり。

- 香川県へ 43件(東部Ⅰ 1件, 東部Ⅱ 4件, 東部Ⅲ 1件, 南部Ⅰ 1件, 西部Ⅰ 14件, 西部Ⅱ 22件)
- 愛媛県へ 20件(西部Ⅱ 20件)
- 高知県へ 4件(南部Ⅰ 1件, 西部Ⅰ 1件, 西部Ⅱ 2件)
- 兵庫県へ 2件(東部Ⅱ 2件)
- 岡山県へ 1件(西部Ⅱ 1件)

香川県への搬送は善通寺市にある四国こどもとおとなの医療センターへの搬送が多い。

特に、西部Ⅰ及び西部Ⅱ地域においては、地理的な特性により、隣接県への搬送事例が見られた。

平成28年 地域別出動件数

		出動件数					(人) 推計人口 H28.4.1	人口千人 当たり 出動件数
		軽症	中等症	重症	死亡	総計		
東部Ⅰ	徳島市	5,484	3,578	1,207	150	10,419	257,990	40.4
	佐那河内村					0	2,272	0.0
	石井町	512	429	118	21	1,080	25,513	42.3
	神山町	109	106	23	8	246	5,194	47.4
	計	6,105	4,113	1,348	179	11,745	290,969	40.4
東部Ⅱ	鳴門市	926	1214	377	43	2,560	58,584	43.7
	松茂町	215	234	62	9	520	15,141	34.3
	北島町	290	260	66	10	626	22,479	27.8
	藍住町	537	405	106	10	1,058	34,671	30.5
	板野町	278	221	70	13	582	13,357	43.6
	上板町	201	188	48	10	447	11,931	37.5
	計	2,447	2,522	729	95	5,793	156,163	37.1
東部Ⅲ	吉野川市	721	739	304	39	1,803	41,019	44.0
	阿波市	693	618	228	41	1,580	36,873	42.8
	計	1,414	1,357	532	80	3,383	77,892	43.4
南部Ⅰ	小松島市	869	553	201	43	1,666	38,435	43.3
	勝浦町					0	5,241	0.0
	上勝町					0	1,506	0.0
	阿南市	1,420	1,307	565	69	3,361	72,485	46.4
	那賀町	165	226	80	10	481	8,227	58.5
	計	2,454	2,086	846	122	5,508	125,894	43.8
南部Ⅱ	美波町	126	188	43	10	367	6,958	52.7
	牟岐町	86	154	73	6	319	4,207	75.8
	海陽町	180	212	57	16	465	9,190	50.6
	計	392	554	173	32	1,151	20,355	56.5
西部Ⅰ	美馬市	542	675	235	20	1,472	30,187	48.8
	つるぎ町	132	188	60	5	385	8,786	43.8
	計	674	863	295	25	1,857	38,973	47.6
西部Ⅱ	三好市	652	650	161	25	1,488	26,489	56.2
	東みよし町	271	219	46	17	553	14,545	38.0
	計	923	869	207	42	2,041	41,034	49.7
合計		14,409	12,364	4,130	575	31,478	751,280	41.9