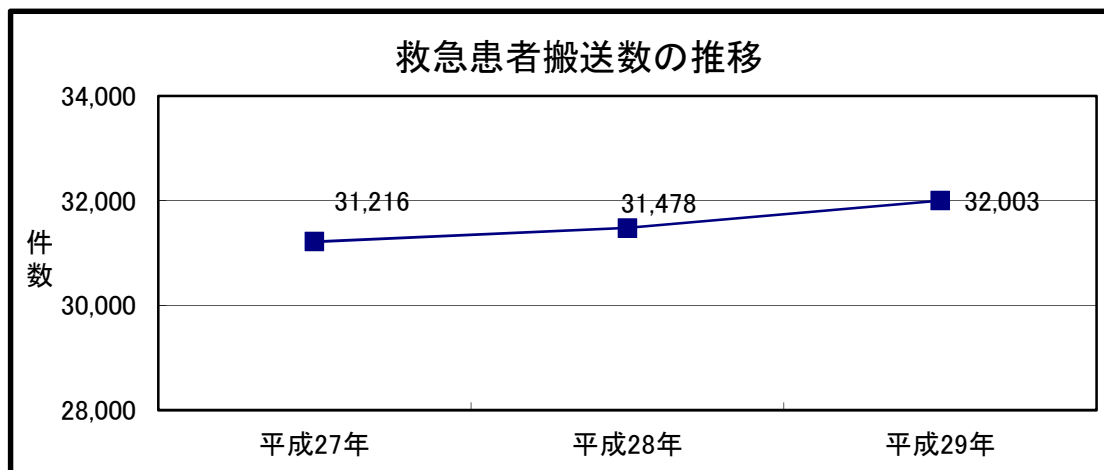


平成29年救急患者搬送調べから

徳島県保健福祉部医療政策課広域医療室

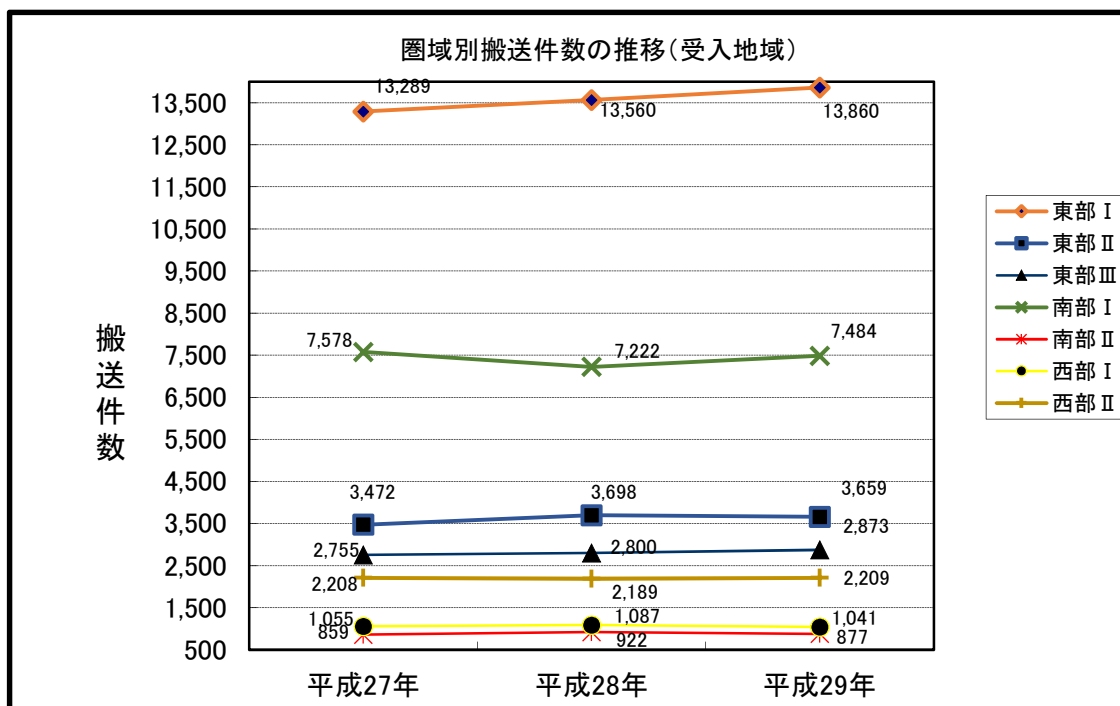
1 平成29年救急患者搬送数(全県)

32,003 件(対前年比1.7%の増)
県外搬送及びヘリ搬送除く



圏域別搬送件数(受入地域)

	東部 I	東部 II	東部 III	南部 I	南部 II	西部 I	西部 II	計	伸び率%
平成27年	13,289	3,472	2,755	7,578	859	1,055	2,208	31,216	4.3%
平成28年	13,560	3,698	2,800	7,222	922	1,087	2,189	31,478	0.8%
平成29年	13,860	3,659	2,873	7,484	877	1,041	2,209	32,003	1.7%
H29-H28	300	△ 39	73	262	△ 45	△ 46	20	525	



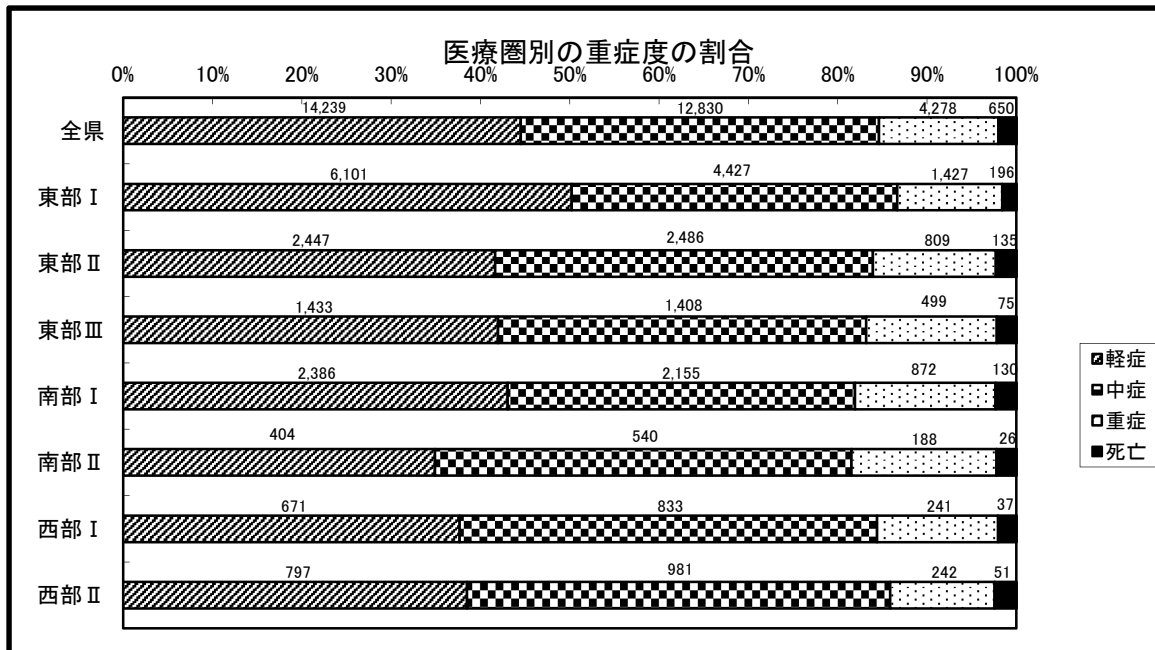
救急患者搬送総数は、昨年よりも増加(+525件)し、4地域で件数が増加した。
東部 I (+300件)、東部 II (△39件)、東部 III (+73件)、
南部 I (+262件)、南部 II (△45件)、西部 I (△46件)、西部 II (+20件)

2 圏域別の重症度割合

県内全体で、軽症者がしめる割合は、44.5%となっている（H28は45.8%）。
 東部Ⅰ圏域で、県内平均を上回る軽症者の利用がある。

発生地	軽症	中症	重症	死亡	計
全県	14,239	12,830	4,278	650	31,997
東部Ⅰ	6,101	4,427	1,427	196	12,151
東部Ⅱ	2,447	2,486	809	135	5,877
東部Ⅲ	1,433	1,408	499	75	3,415
南部Ⅰ	2,386	2,155	872	130	5,543
南部Ⅱ	404	540	188	26	1,158
西部Ⅰ	671	833	241	37	1,782
西部Ⅱ	797	981	242	51	2,071

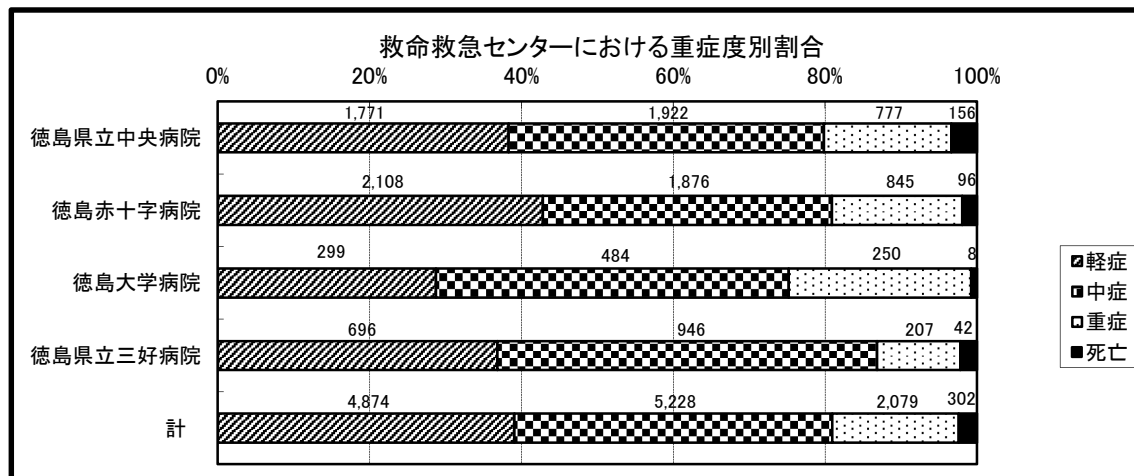
※県外発生6件を除く



3 救命救急センターの状況

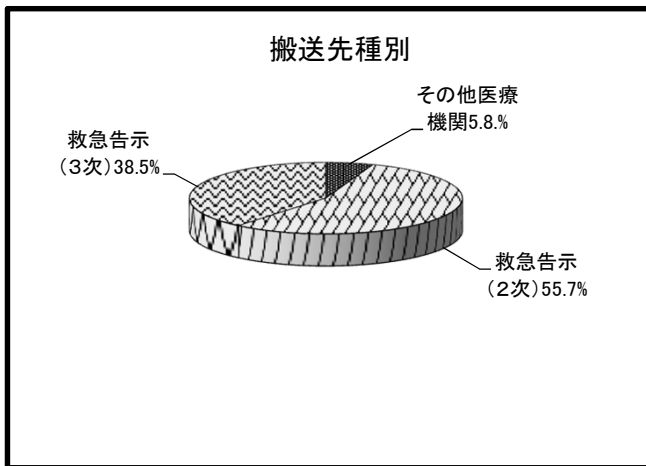
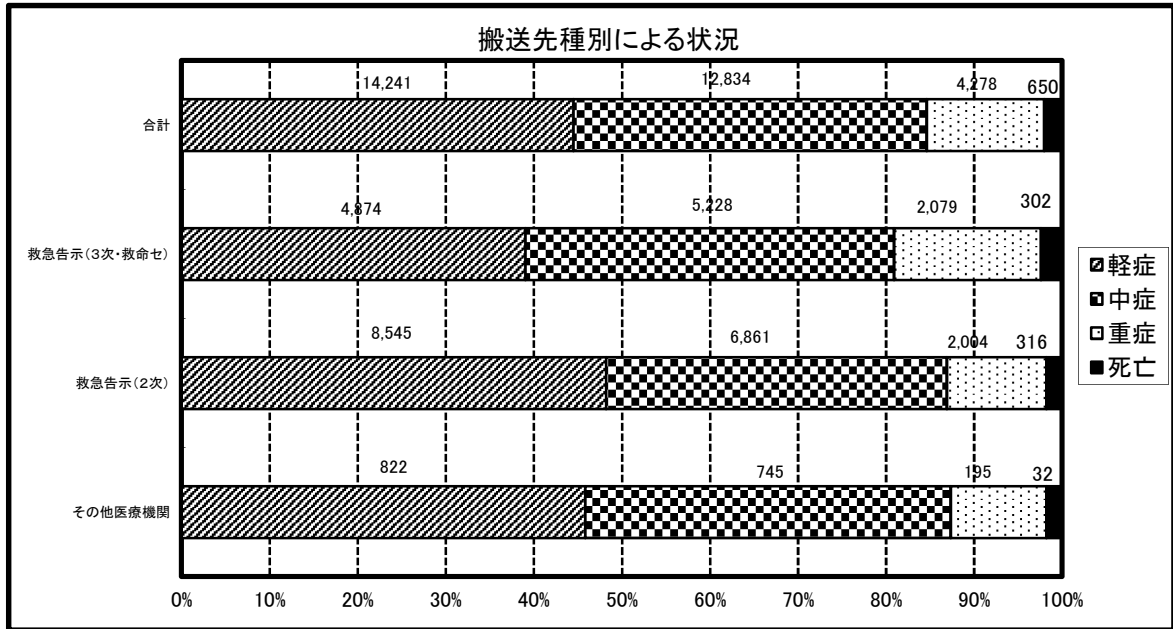
救命救急センター全体に占める軽症者の割合は、県平均で39%であった（H28は42.1%）。

	軽症	中症	重症	死亡	計
徳島県立中央病院	1,771	1,922	777	156	4,626
徳島赤十字病院	2,108	1,876	845	96	4,925
徳島大学病院	299	484	250	8	1,041
徳島県立三好病院	696	946	207	42	1,891
計	4,874	5,228	2,079	302	12,483



4 搬送先種別による状況

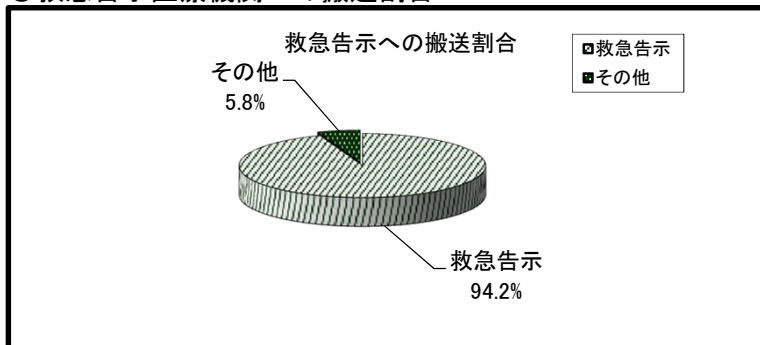
	軽症	中症	重症	死亡	計
その他医療機関	822	745	195	32	1,794
救急告示(2次)	8,545	6,861	2,004	316	17,726
救急告示(3次・救命セ)	4,874	5,228	2,079	302	12,483
合計	14,241	12,834	4,278	650	32,003



種 別	件数	率
その他医療機関	1,794	5.6%
救急告示(2次)	17,726	55.4%
救急告示(3次・救命セ)	12,483	39.0%
計	32,003	

搬送件数の94.4%を救急告示医療機関が受け入れている(H28は94.2%)。
救急告示を受けていない医療機関への收容割合は5.6%であった(H28は5.8%)。

○救急告示医療機関への搬送割合



搬送先	件数	率
救急告示	30,209	94.4%
その他	1,794	5.6%
計	32,003	

5 地域別出動件数

各市町村の人口千人当たり救急車が何件出動したかは、別紙地域別出動件数のとおりである。
県内平均は43.0件/1000人であった。
1000人当たりの出動回数が一番多いのは牟岐町で、74.7件/1000人であった。

	市町村名	1000人当たりの出動回数	高齢化率
1	牟岐町	74.7件	3位
2	那賀町	69.7件	4位
3	三好市	59.2件	9位
4	海陽町	54.7件	8位
5	美波町	52.9件	5位
6	つるぎ町	49.3件	6位
7	神山町	46.3件	2位
8	阿南市	46.2件	18位
9	吉野川市	45.9件	12位
10	美馬市	45.9件	11位

6 圏域別自己完結率

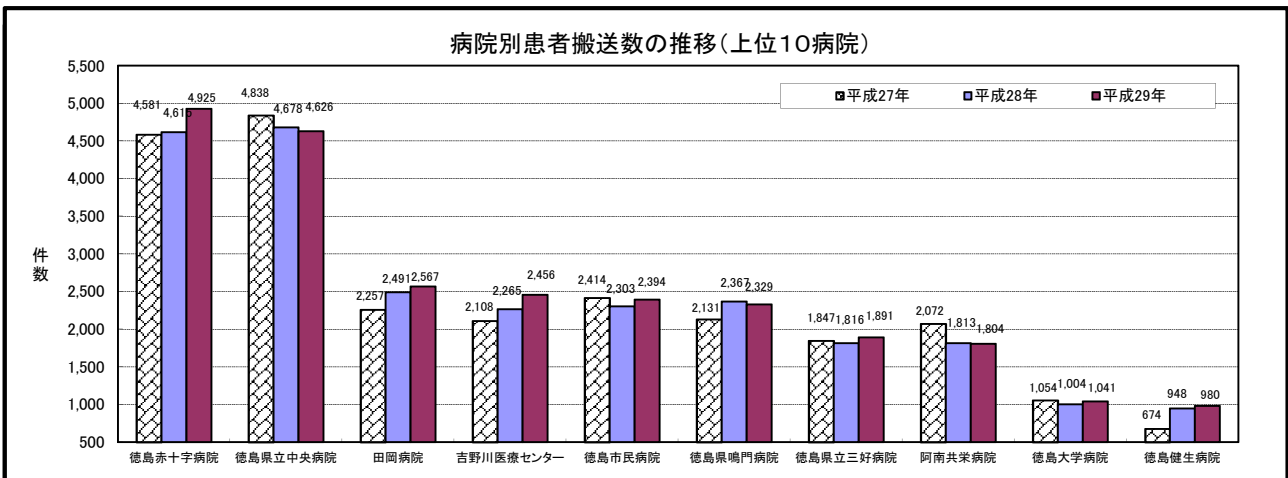
搬送先医療機関の属する医療圏

		東部Ⅰ		東部Ⅱ		東部Ⅲ		南部Ⅰ		南部Ⅱ		西部Ⅰ		西部Ⅱ		計
		件数	割合	件数	割合	件数	割合	件数	割合	件数	割合	件数	割合	件数	割合	
発生医療圏	東部Ⅰ	10,163	83.6%	233	1.9%	115	0.9%	1,639	13.5%	0	0.0%	1	0.0%	0	0.0%	12,151
	東部Ⅱ	2,227	37.9%	3,356	57.1%	113	1.9%	180	3.1%	0	0.0%	1	0.0%	0	0.0%	5,877
	東部Ⅲ	952	27.9%	45	1.3%	2,308	67.6%	58	1.7%	0	0.0%	50	1.5%	2	0.1%	3,415
	南部Ⅰ	222	4.0%	7	0.1%	0	0.0%	5,309	95.8%	5	0.1%	0	0.0%	0	0.0%	5,543
	南部Ⅱ	27	2.3%	1	0.1%	0	0.0%	258	22.3%	872	75.3%	0	0.0%	0	0.0%	1,158
	西部Ⅰ	183	10.3%	10	0.6%	332	18.6%	36	2.0%	0	0.0%	918	51.5%	303	17.0%	1,782
	西部Ⅱ	85	4.1%	2	0.1%	5	0.2%	4	0.2%	0	0.0%	71	3.4%	1,904	91.9%	2,071
		13,859		3,654		2,873		7,484		877		1,041		2,209		31,997

他圏域への流出が一番多いのは、西部Ⅰであった。次いで東部Ⅱであった。
地域的な医療機関の偏在により、他圏域に搬送せざるを得ない場合や、3次症例で救命救急センターへ直送することが適当な場合もあるため、搬送機関における広域対応についても、今後より一層の対応が期待される。

7 平成29年病院別患者搬送数(上位10病院)

	病院名	平成27年	平成28年	平成29年	H29-H28
1	徳島赤十字病院	4,581	4,615	4,925	310
2	徳島県立中央病院	4,838	4,678	4,626	△ 52
3	田岡病院	2,257	2,491	2,567	76
4	吉野川医療センター	2,108	2,265	2,456	191
5	徳島市民病院	2,414	2,303	2,394	91
6	徳島県鳴門病院	2,131	2,367	2,329	△ 38
7	徳島県立三好病院	1,847	1,816	1,891	75
8	阿南共栄病院	2,072	1,813	1,804	△ 9
9	徳島大学病院	1,054	1,004	1,041	37
10	徳島健生病院	674	948	980	32



8 死者・重症者搬送数(上位10病院)

	病院名	重症	死亡	死者・重傷者数(a)	総件数(b)	比率(a/b)
1	徳島赤十字病院	845	96	941	4,925	19.1%
2	徳島県立中央病院	777	156	933	4,626	20.2%
3	吉野川医療センター	358	49	407	2,456	16.6%
4	徳島県鳴門病院	337	64	401	2,329	17.2%
5	阿南共栄病院	355	44	399	1,804	22.1%
6	徳島大学病院	250	8	258	1,041	24.8%
7	徳島県立三好病院	207	42	249	1,891	13.2%
8	田岡病院	206	24	230	2,567	9.0%
9	徳島市民病院	191	15	206	2,394	8.6%
10	徳島県立海部病院	86	16	102	736	13.9%

9 県外への搬送事例

県外への搬送事例は50件であった。県外搬送の内訳は、次のとおり。

香川県へ 37件(東部Ⅰ 1件, 東部Ⅱ 3件, 西部Ⅰ 6件, 西部Ⅱ 27件)

愛媛県へ 10件(西部Ⅱ 10件)

高知県へ 3件(南部Ⅰ 1件, 西部Ⅱ 2件)

香川県への搬送は善通寺市にある四国こどもとおとなの医療センターへの搬送が多い。

特に、西部Ⅱ地域においては、地理的な特性により、隣接県への搬送事例が見られた。

平成29年 地域別出動件数

		出動件数					(人) 推計人口 H29.4.1	人口千人 当たり 出動件数
		軽症	中等症	重症	死亡	総計		
東部Ⅰ	徳島市	5,503	3,871	1,272	168	10,814	257,478	42.0
	佐那河内村					0	2,214	0.0
	石井町	498	459	125	22	1,104	25,384	43.5
	神山町	100	97	30	6	233	5,035	46.3
	計	6,101	4,427	1,427	196	12,151	290,111	41.9
東部Ⅱ	鳴門市	981	1,175	393	71	2,620	57,889	45.3
	松茂町	198	209	63	14	484	15,034	32.2
	北島町	278	272	81	10	641	22,514	28.5
	藍住町	499	419	133	21	1,072	34,717	30.9
	板野町	259	245	81	6	591	13,278	44.5
	上板町	232	166	58	13	469	11,859	39.5
	計	2,447	2,486	809	135	5,877	155,291	37.8
東部Ⅲ	吉野川市	756	770	293	41	1,860	40,529	45.9
	阿波市	677	639	206	34	1,556	36,347	42.8
	計	1,433	1,409	499	75	3,416	76,876	44.4
南部Ⅰ	小松島市	814	613	216	33	1,676	37,884	44.2
	勝浦町					0	5,187	0.0
	上勝町					0	1,438	0.0
	阿南市	1,402	1,271	558	79	3,310	71,716	46.2
	那賀町	170	271	98	18	557	7,991	69.7
	計	2,386	2,155	872	130	5,543	124,216	44.6
南部Ⅱ	美波町	114	175	58	12	359	6,791	52.9
	牟岐町	85	152	65	3	305	4,084	74.7
	海陽町	205	213	65	11	494	9,031	54.7
	計	404	540	188	26	1,158	19,906	58.2
西部Ⅰ	美馬市	519	627	186	31	1,363	29,727	45.9
	つるぎ町	152	205	55	6	418	8,472	49.3
	計	671	832	241	37	1,781	38,199	46.6
西部Ⅱ	三好市	559	763	178	31	1,531	25,870	59.2
	東みよし町	238	218	64	20	540	14,368	37.6
	計	797	981	242	51	2,071	40,238	51.5
合計		14,239	12,830	4,278	650	31,997	744,837	43.0