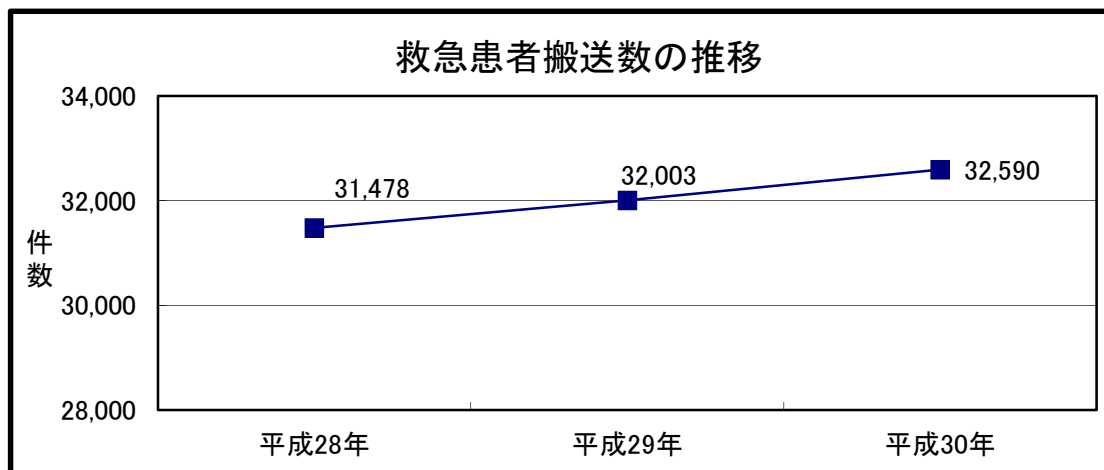


# 平成30年救急患者搬送調べから

徳島県保健福祉部医療政策課広域医療室

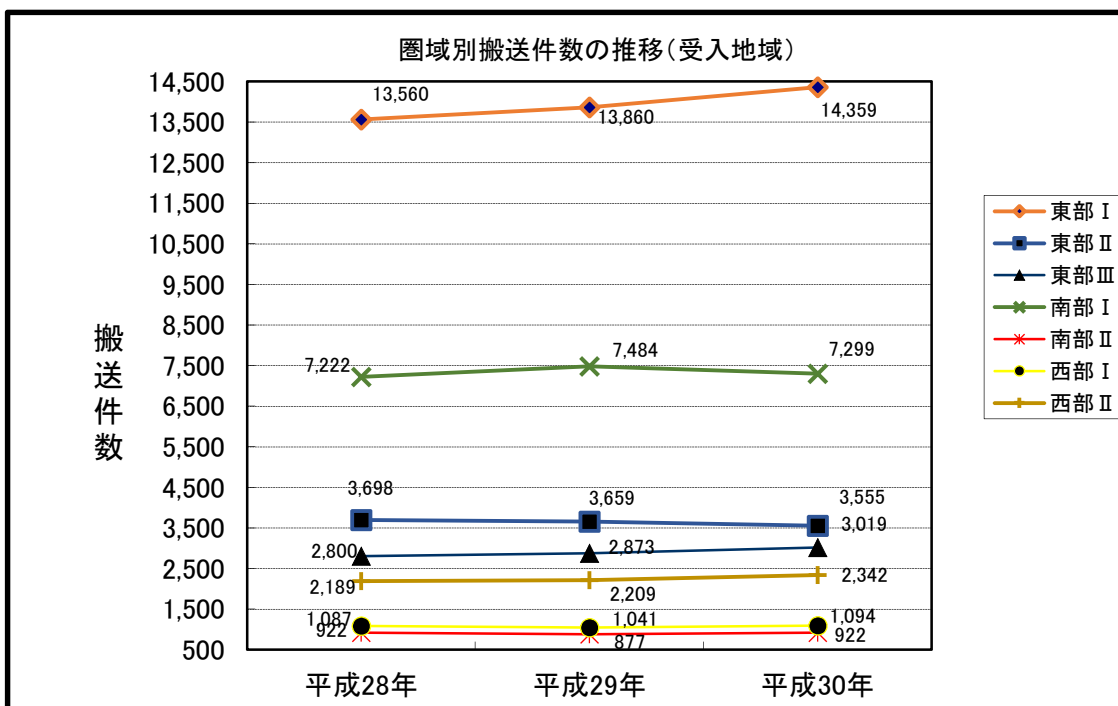
## 1 平成30年救急患者搬送数(全県)

32,590 件(対前年比1.8%の増)  
県外搬送及びヘリ搬送除く



## 圏域別搬送件数(受入地域)

	東部 I	東部 II	東部 III	南部 I	南部 II	西部 I	西部 II	計	伸び率%
平成28年	13,560	3,698	2,800	7,222	922	1,087	2,189	31,478	0.8%
平成29年	13,860	3,659	2,873	7,484	877	1,041	2,209	32,003	1.7%
平成30年	14,359	3,555	3,019	7,299	922	1,094	2,342	32,590	1.8%
H30-H29	499	△ 104	146	△ 185	45	53	133	587	

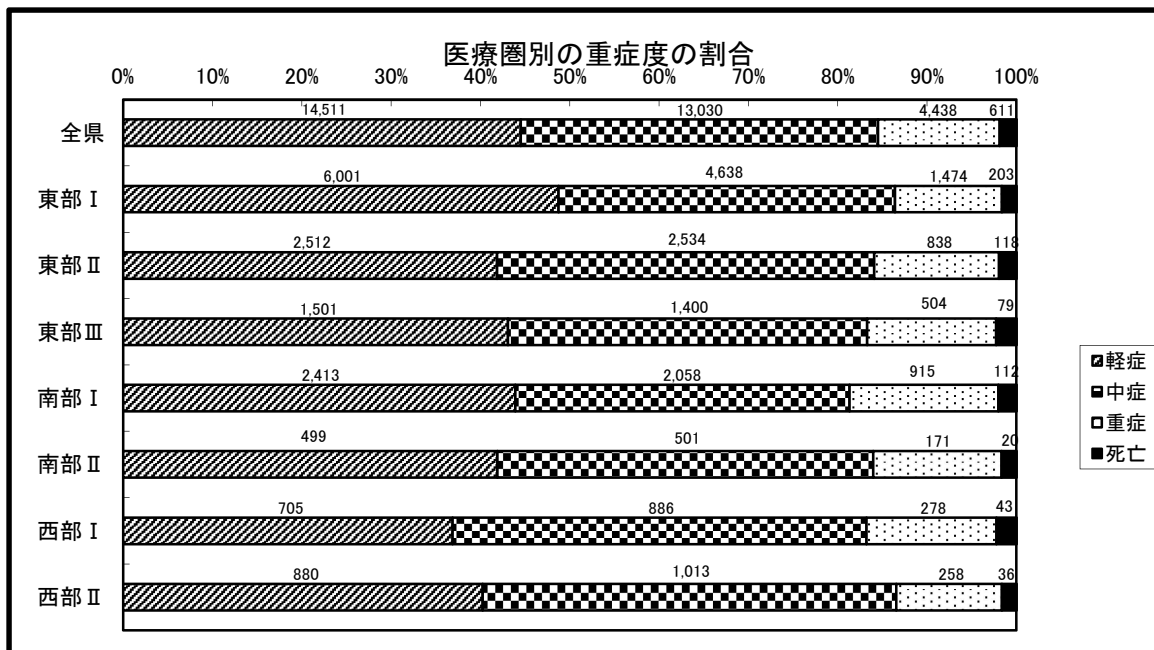


救急患者搬送総数は、昨年よりも増加(+587件)し、5地域で件数が増加した。  
東部 I (+499件)、東部 II (△104件)、東部 III (+146件)、  
南部 I (△185件)、南部 II (+45件)、西部 I (+53件)、西部 II (+133件)

## 2 圏域別の重症度割合

県内全体で、軽症者がしめる割合は、44.5%となっている（H29は44.5%）。  
 東部Ⅰ圏域で、県内平均を上回る軽症者の利用がある。

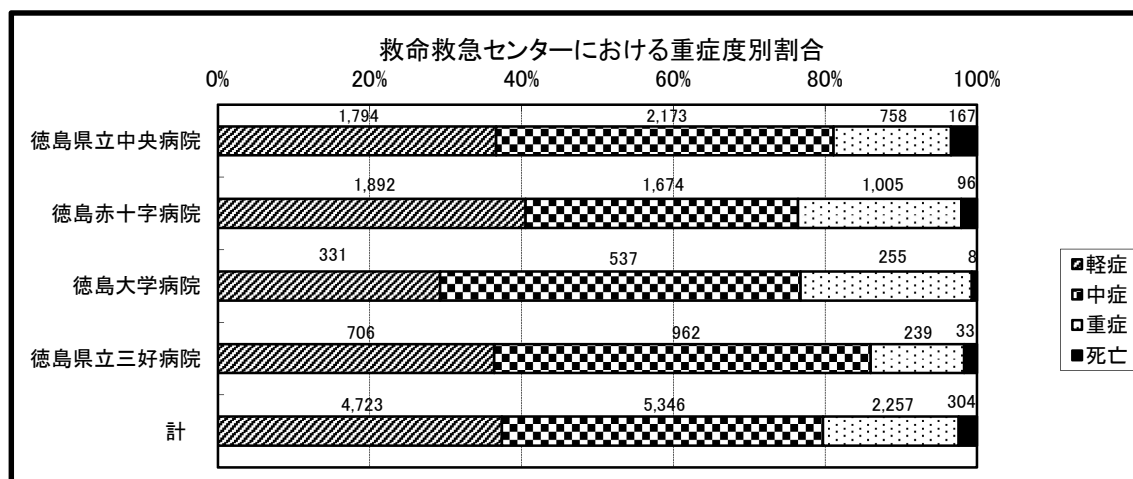
発生地	軽症	中症	重症	死亡	計
全県	14,511	13,030	4,438	611	32,590
東部Ⅰ	6,001	4,638	1,474	203	12,316
東部Ⅱ	2,512	2,534	838	118	6,002
東部Ⅲ	1,501	1,400	504	79	3,484
南部Ⅰ	2,413	2,058	915	112	5,498
南部Ⅱ	499	501	171	20	1,191
西部Ⅰ	705	886	278	43	1,912
西部Ⅱ	880	1,013	258	36	2,187



## 3 救命救急センターの状況

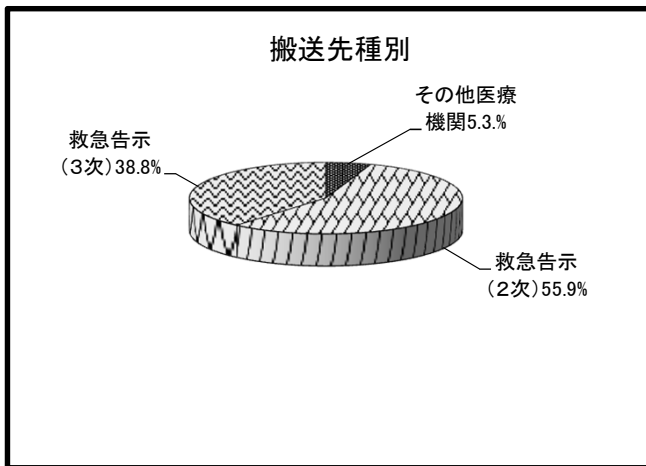
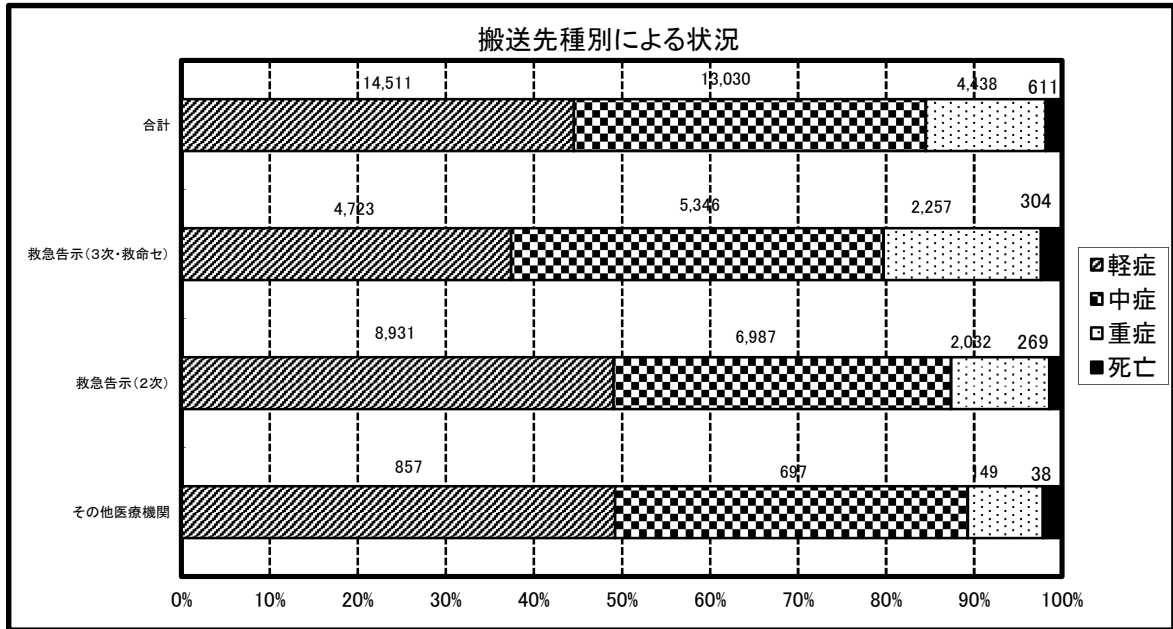
救命救急センター全体に占める軽症者の割合は、県平均で37.4%であった（H29は39.0%）。

	軽症	中症	重症	死亡	計
徳島県立中央病院	1,794	2,173	758	167	4,892
徳島赤十字病院	1,892	1,674	1,005	96	4,667
徳島大学病院	331	537	255	8	1,131
徳島県立三好病院	706	962	239	33	1,940
計	4,723	5,346	2,257	304	12,630



#### 4 搬送先種別による状況

	軽症	中症	重症	死亡	計
その他医療機関	857	697	149	38	1,741
救急告示(2次)	8,931	6,987	2,032	269	18,219
救急告示(3次・救命セ)	4,723	5,346	2,257	304	12,630
合計	14,511	13,030	4,438	611	32,590

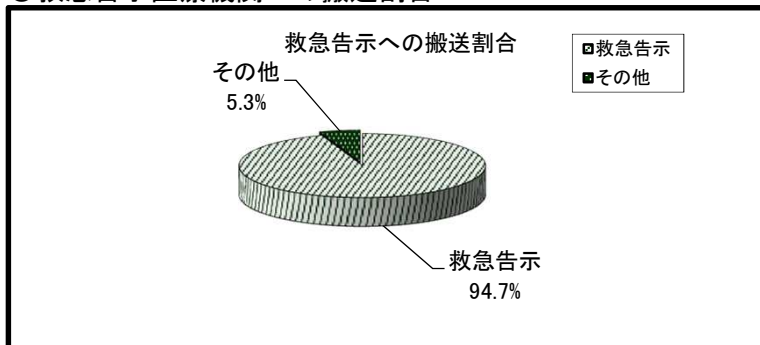


種 別	件数	率
その他医療機関	1,741	5.3%
救急告示(2次)	18,219	55.9%
救急告示(3次・救命セ)	12,630	38.8%
計	32,590	

搬送件数の94.7%を救急告示医療機関が受け入れている(H29は94.4%)。

救急告示を受けていない医療機関への收容割合は5.3%であった(H29は5.6%)。

#### ○救急告示医療機関への搬送割合



搬送先	件数	率
救急告示	30,849	94.7%
その他	1,741	5.3%
計	32,590	

5 地域別出動件数

各市町村の人口千人当たり救急車が何件出動したかは、別紙地域別出動件数のとおりである。  
 県内平均は44.2件/1000人であった。  
 1000人当たりの出動回数が一番多いのは牟岐町で、83.6件/1000人であった。

市町村名	1000人当たりの出動回数	高齢化率
1 牟岐町	83.6件	3位
2 那賀町	72.5件	4位
3 三好市	60.6件	9位
4 海陽町	58.4件	8位
5 つるぎ町	55.4件	7位
6 板野町	52.8件	20位
7 美波町	52.6件	5位
8 美馬市	49.6件	11位
9 吉野川市	48.6件	12位
10 東みよし町	46.8件	14位

6 圏域別自己完結率

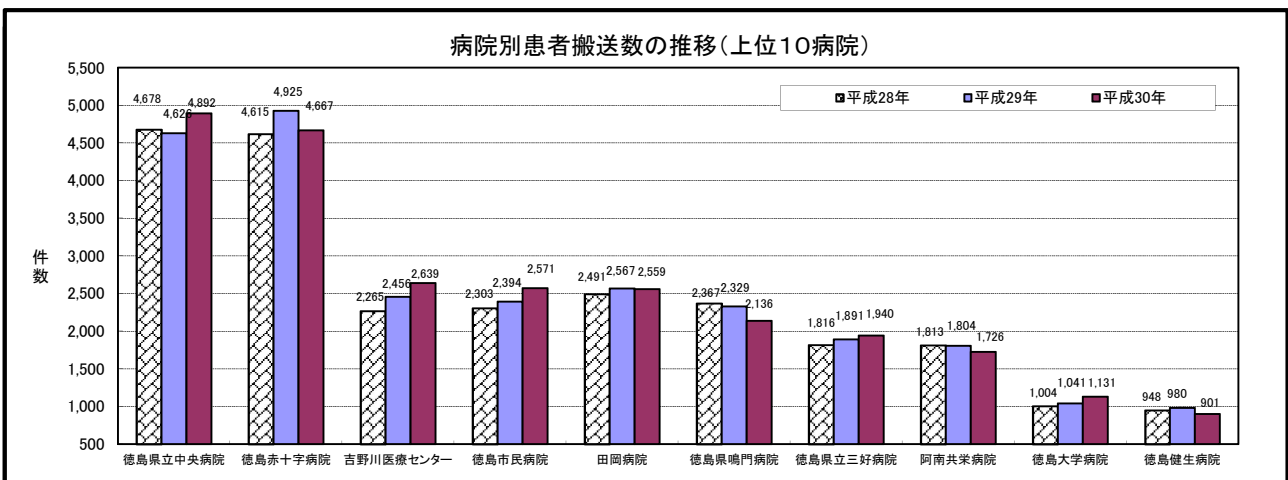
搬送先医療機関の属する医療圏

発生医療圏		東部Ⅰ		東部Ⅱ		東部Ⅲ		南部Ⅰ		南部Ⅱ		西部Ⅰ		西部Ⅱ		計
		件数	割合	件数	割合	件数	割合	件数	割合	件数	割合	件数	割合	件数	割合	
発生医療圏	東部Ⅰ	10,429	84.7%	257	2.1%	111	0.9%	1,518	12.3%	0	0.0%	0	0.0%	1	0.0%	12,316
	東部Ⅱ	2,455	40.9%	3,225	53.7%	125	2.1%	196	3.3%	0	0.0%	1	0.0%	0	0.0%	6,002
	東部Ⅲ	925	26.5%	41	1.2%	2,403	69.0%	57	1.6%	0	0.0%	53	1.5%	5	0.1%	3,484
	南部Ⅰ	254	4.6%	17	0.3%	0	0.0%	5,227	95.1%	0	0.0%	0	0.0%	0	0.0%	5,498
	南部Ⅱ	13	1.1%	0	0.0%	0	0.0%	256	21.5%	922	77.4%	0	0.0%	0	0.0%	1,191
	西部Ⅰ	187	9.8%	12	0.6%	374	19.6%	41	2.1%	0	0.0%	976	51.0%	322	16.8%	1,912
	西部Ⅱ	96	4.4%	3	0.1%	6	0.3%	4	0.2%	0	0.0%	64	2.9%	2,014	92.1%	2,187
	14,359		3,555		3,019		7,299		922		1,094		2,342		32,590	

他圏域への流出が一番多いのは、西部Ⅰであった。次いで東部Ⅱであった。  
 地域的な医療機関の偏在により、他圏域に搬送せざるを得ない場合や、3次症例で救命救急センターへ直送することが適当な場合もあるため、搬送機関における広域対応についても、今後より一層の対応が期待される。

7 平成30年病院別患者搬送数(上位10病院)

病院名	平成28年	平成29年	平成30年	H30-H29
1 徳島県立中央病院	4,678	4,626	4,892	266
2 徳島赤十字病院	4,615	4,925	4,667	△ 258
3 吉野川医療センター	2,265	2,456	2,639	183
4 徳島市民病院	2,303	2,394	2,571	177
5 田岡病院	2,491	2,567	2,559	△ 8
6 徳島県鳴門病院	2,367	2,329	2,136	△ 193
7 徳島県立三好病院	1,816	1,891	1,940	49
8 阿南共栄病院	1,813	1,804	1,726	△ 78
9 徳島大学病院	1,004	1,041	1,131	90
10 徳島健生病院	948	980	901	△ 79



8 死者・重症者搬送数(上位10病院)

	病院名	重症	死亡	死者・重傷者数(a)	総件数(b)	比率(a/b)
1	徳島赤十字病院	1005	96	1101	4,667	23.6%
2	徳島県立中央病院	758	167	925	4,892	18.9%
3	徳島県鳴門病院	340	61	401	2,136	18.8%
4	吉野川医療センター	336	55	391	2,639	14.8%
5	阿南共栄病院	325	21	346	1,726	20.0%
6	徳島県立三好病院	239	33	272	1,940	14.0%
7	徳島大学病院	255	8	263	1,131	23.3%
8	田岡病院	223	23	246	2,559	9.6%
9	徳島市民病院	208	8	216	2,571	8.4%
10	徳島県立海部病院	84	13	97	814	11.9%

9 県外への搬送事例

県外への搬送事例は59件であった。県外搬送の内訳は、次のとおり。

香川県へ 44件(東部Ⅱ 3件, 東部Ⅲ 1件, 南部Ⅰ 1件, 西部Ⅰ 5件, 西部Ⅱ 34件)  
 愛媛県へ 11件(西部Ⅱ 11件)  
 高知県へ 3件(西部Ⅱ 3件)  
 兵庫県へ 1件(東部Ⅱ 1件)

香川県への搬送は善通寺市にある四国こどもとおとなの医療センターへの搬送が多い。  
 特に、西部Ⅱ地域においては、地理的な特性により、隣接県への搬送事例が見られた。

10 ドクターヘリでの搬送事例

別紙のとおり(年度単位で集計)。

平成30年 地域別出動件数

		出動件数					(人) 推計人口 H30.4.1	人口千人 当たり 出動件数
		軽症	中等症	重症	死亡	総計		
東部Ⅰ	徳島市	5,466	4,097	1,327	167	11,057	256,766	43.1
	佐那河内村					0	2,166	0.0
	石井町	445	437	124	29	1,035	25,220	41.0
	神山町	90	104	23	7	224	4,857	46.1
	計	6,001	4,638	1,474	203	12,316	289,009	42.6
東部Ⅱ	鳴門市	962	1153	396	62	2,573	57,010	45.1
	松茂町	219	207	69	11	506	14,894	34.0
	北島町	294	245	92	10	641	22,550	28.4
	藍住町	540	439	137	15	1,131	34,890	32.4
	板野町	297	312	82	9	700	13,253	52.8
	上板町	200	178	62	11	451	11,698	38.6
	計	2,512	2,534	838	118	6,002	154,295	38.9
東部Ⅲ	吉野川市	849	769	284	40	1,942	39,993	48.6
	阿波市	652	631	220	39	1,542	35,845	43.0
	計	1,501	1,400	504	79	3,484	75,838	45.9
南部Ⅰ	小松島市	822	617	251	37	1,727	37,222	46.4
	勝浦町					0	5,082	0.0
	上勝町					0	1,416	0.0
	阿南市	1,430	1,158	560	62	3,210	71,091	45.2
	那賀町	161	283	104	13	561	7,737	72.5
	計	2,413	2,058	915	112	5,498	122,548	44.9
南部Ⅱ	美波町	136	155	46	11	348	6,613	52.6
	牟岐町	111	157	59	3	330	3,947	83.6
	海陽町	252	189	66	6	513	8,787	58.4
	計	499	501	171	20	1,191	19,347	61.6
西部Ⅰ	美馬市	545	670	207	35	1,457	29,355	49.6
	つるぎ町	160	216	71	8	455	8,207	55.4
	計	705	886	278	43	1,912	37,562	50.9
西部Ⅱ	三好市	572	732	192	27	1,523	25,145	60.6
	東みよし町	308	281	66	9	664	14,195	46.8
	計	880	1,013	258	36	2,187	39,340	55.6
合計		14,511	13,030	4,438	611	32,590	737,939	44.2



## 2. 要請機関別出動件数

### (1) 県別要請機関別出動件数

府県別消防	H29 年度	H29 シェア	H30 年度	H30 シェア
徳島市消防局	0件	0.0%	0件	0.0%
鳴門市消防本部	7件	1.4%	3件	0.6%
小松島市消防本部	0件	0.0%	0件	0.0%
阿南市消防本部	30件	6.0%	22件	4.7%
美馬市消防本部	79件	15.8%	80件	17.1%
みよし広域連合消防本部	52件	10.4%	41件	8.7%
名西消防組合	19件	3.8%	17件	3.6%
那賀町消防本部	16件	3.2%	20件	4.3%
海部消防組合	39件	7.8%	25件	5.3%
板野東部消防組合	0件	0.0%	0件	0.0%
板野西部消防組合	5件	1.0%	5件	1.1%
徳島中央広域連合消防本部	54件	10.8%	47件	10.0%
美馬西部消防組合	48件	9.6%	40件	8.5%
勝浦町	0件	0.0%	3件	0.6%
上勝町	0件	0.0%	5件	1.1%
佐那河内村	0件	0.0%	3件	0.6%
医療機関	143件	28.7%	145件	30.9%
徳島県	492件	98.6%	456件	97.2%
淡路広域消防組合消防本部	1件	0.2%	2件	0.4%
医療機関	2件	0.4%	2件	0.4%
兵庫県	3件	0.6%	4件	0.9%
和歌山市消防局	0件	0.0%	0件	0.0%
橋本市消防本部	0件	0.0%	0件	0.0%
伊都消防本部	0件	0.0%	0件	0.0%
高野町消防本部	0件	0.0%	0件	0.0%
那賀消防組合	0件	0.0%	0件	0.0%
海南市消防本部	0件	0.0%	0件	0.0%
紀美野町消防本部	0件	0.0%	0件	0.0%
有田市消防本部	0件	0.0%	0件	0.0%
湯浅広川消防本部	0件	0.0%	0件	0.0%
有田川町消防本部	0件	0.0%	0件	0.0%
御坊市消防本部	0件	0.0%	0件	0.0%
日高広域消防事務組合	0件	0.0%	2件	0.4%
田辺市消防本部	0件	0.0%	0件	0.0%
白浜町消防本部	0件	0.0%	0件	0.0%
医療機関	0件	0.0%	0件	0.0%
和歌山県	0件	0.0%	2件	0.4%
室戸市消防本部	4件	0.8%	4件	0.9%
医療機関	0件	0.0%	1件	0.2%
高知県	4件	0.8%	5件	1.1%
愛媛県	0件	0.0%	1件	0.2%
その他県	0件	0.0%	1件	0.2%
計	499件	100.0%	469件	100.0%

### (2) 県別出動件数(再掲)

府県名	件数	シェア
徳島県	456件	97.2%
兵庫県	4件	0.9%
和歌山県	2件	0.4%
高知県	5件	1.1%
その他県	1件	0.2%

### (3) 出動件数上位 消防機関

消防機関名	件数	シェア
美馬市消防本部	80件	17.1%
徳島中央広域連合消防本部	47件	10.0%
みよし広域連合消防本部	41件	8.7%
美馬西部消防組合	40件	8.5%
海部消防組合	25件	5.3%
阿南市消防本部	22件	4.7%
上位 消防合計	255件	54.3%



### 3. 主な搬送先医療機関

医療機関	H29 年度	H29 シェア	H30 年度	H30 シェア	
徳島県立中央病院	216件	(50.6%)	189件	(47.7%)	
徳島赤十字病院	116件	(27.2%)	104件	(26.3%)	
ハウエツ病院	1件	(0.2%)	0件	(0.0%)	
徳島県立三好病院	35件	(8.2%)	36件	(9.1%)	
徳島市民病院	5件	(1.2%)	8件	(2.0%)	
徳島大学病院	22件	(5.2%)	12件	(3.0%)	
田岡病院	3件	(0.7%)	1件	(0.3%)	
徳島県立海部病院	2件	(0.5%)	7件	(1.8%)	
阿南共栄病院	1件	(0.2%)	1件	(0.3%)	
徳島県鳴門病院	10件	(2.3%)	9件	(2.3%)	
吉野川医療センター	3件	(0.7%)	6件	(1.5%)	
その他(搬送先病院以外の病院)	1件	(0.2%)	1件	(0.3%)	阿南中央病院
徳島県	415件	(97.2%)	374件	(94.4%)	
兵庫県立淡路医療センター	1件	(0.2%)	3件	(0.8%)	
その他	0件	(0.0%)	2件	(0.5%)	神戸大学医学部附属病院、兵庫県立こども病院
兵庫県	1件	(0.2%)	5件	(1.3%)	
和歌山県立医科大学附属病院	0件	(0.0%)	3件	(0.8%)	
その他	0件	(0.0%)	0件	(0.0%)	
和歌山県	0件	(0.0%)	3件	(0.8%)	
高知医療センター	0件	(0.0%)	1件	(0.3%)	
その他	0件	(0.0%)	2件	(0.5%)	高知大学医学部附属病院、近森病院
高知県	0件	(0.0%)	3件	(0.8%)	
その他の府県	11件	(2.6%)	11件	(2.8%)	愛媛県立中央病院、香川県立中央病院、四国こどもとおとなの医療センター、心臓病センター榊原病院、急性期・総合医療センター、大阪府立母子保健総合医療センター、大阪市立総合医療センター、京都大学医学部附属病院
医療機関小計	427件	85.6%	396件	84.4%	
現場死亡確認・その他等	43件	(8.6%)	54件	(11.5%)	その他：救急車で陸上搬送等
フライト後キャンセル	29件	(5.8%)	19件	(4.1%)	
その他小計	72件	14.4%	73件	15.6%	
合計	499件	100.0%	469件	100.0%	

※搬送先医療機関の割合は、医療機関小計に占める割合