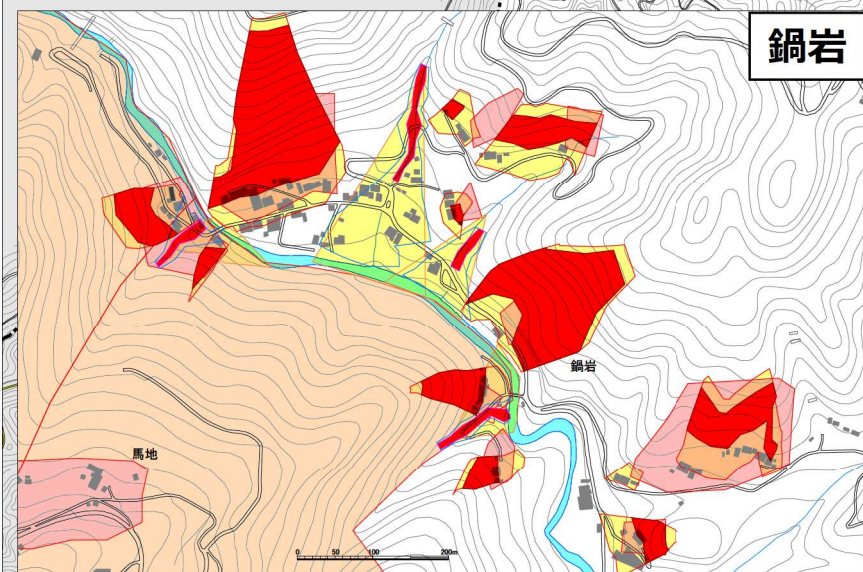
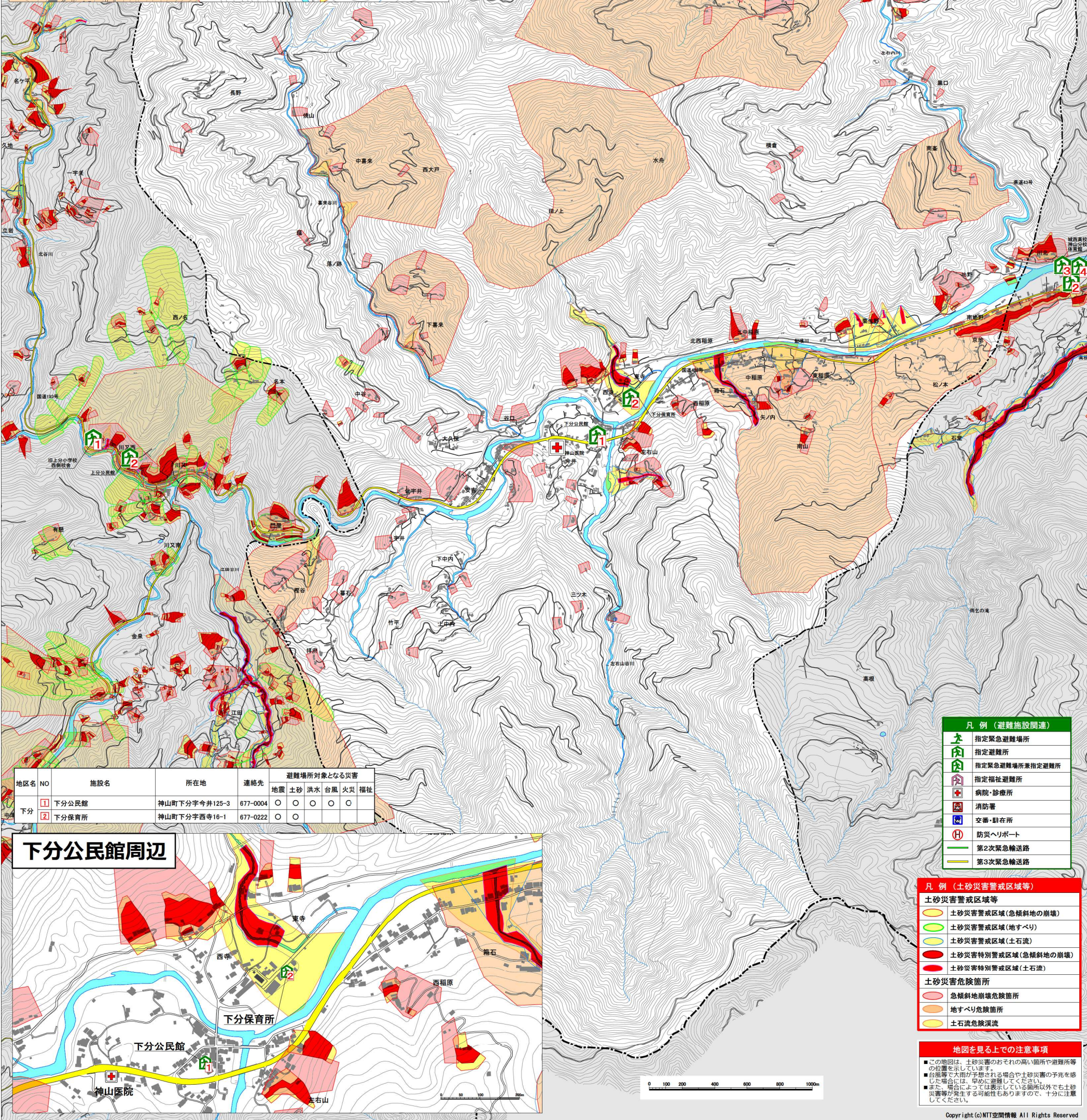


# 土砂災害ハザードマップ 下分地区

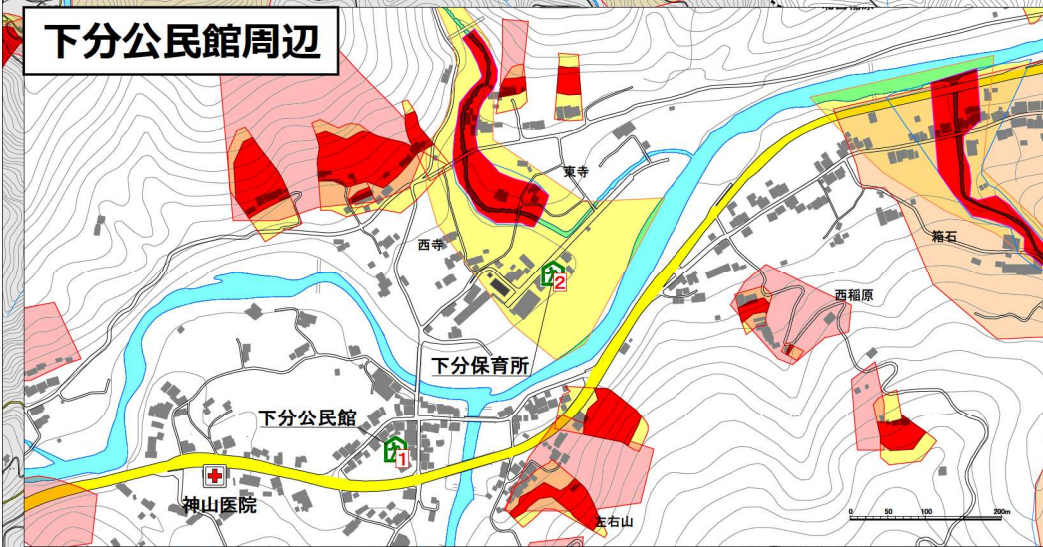
～いざという時のために、よく見える所に貼ってください～



鍋岩



地区名	NO	施設名	所在地	連絡先	避難場所対象となる災害					
					地震	土砂	洪水	台風	火災	福祉
下分	1	下分公民館	神山市下分字今井125-3	677-0004	○	○	○	○	○	○
	2	下分保育所	神山市下分字西寺16-1	677-0222	○	○				



凡 例（避難施設関連）	
	指定緊急避難場所
	指定避難所
	指定緊急避難場所兼指定避難所
	指定福祉避難所
	病院・診療所
	消防署
	交通・駐在所
	防災ヘリポート
	第2次緊急輸送路
	第3次緊急輸送路

凡 例（土砂災害警戒区域等）	
土砂災害警戒区域等	
	土砂災害警戒区域（急傾斜地の崩壊）
	土砂災害警戒区域（地すべり）
	土砂災害警戒区域（土石流）
	土砂災害特別警戒区域（急傾斜地の崩壊）
	土砂災害特別警戒区域（土石流）
土砂災害危険箇所	
	急傾斜地崩壊危険箇所
	地すべり危険箇所
	土石流危険箇所

地図を見る上での注意事項

- この地図は、土砂災害のおそれのある高い箇所や避難所等の位置を示しています。
- 台風等で大雨が予想される場合や土砂災害の予兆を感じた場合には、早めに避難してください。
- また、場合によっては表示している箇所以外でも土砂災害等が発生する可能性がありますので、十分に注意してください。